



KIT SAGGIO 2024

CARISSIMI INSEGNANTI CON QUESTE SCHEDE POTETE CREARVI A VOSTRO PIACERE IL KIT PER I VOSTRI ALLIEVI.

IL KIT DEVE ESSERE FORMATO DA UN MINIMO DI 3 PEZZI.

SU OGNI PRODOTTO AVETE UN 10% DI SCONTO. SU ACQUISTI OLTRE I 5 KIT (ANCHE DIFFERENTI) UN ULTERIORE SCONTO DEL 5% SULLA SOMMA TOTALE DEL VOSTRO ORDINE.

CONSEGNA A DOMICILIO IN TORINO e PRIMA CINTURA, diversamente verranno inviati con corriere espresso SDA o GLS.

In caso di pagamento tramite Bonifico Bancario, la merce verrà spedita immediatamente dopo l'accredito dell'importo dovuto.

PAGAMENTI IN CONTANTI, CON BONIFICO, CARTA DI CREDITO

PER GLI ARTICOLI DA PRODURRE O DA PERSONALIZZARE IL TEMPO DI REALIZZAZIONE E' DI CIRCA 15/20 GG.

I prezzi di vendita dei prodotti esposti ed indicati nei nostri listini e nel sito Internet sono espressi in Euro e comprensivi di I.V.A.

SPEDIZIONE E CONSEGNA A DOMICILIO GRATIS a partire da € 100.00 Iva Inclusa. Il costo della spedizione e della consegna a domicilio equivale a € 10 per importi inferiori a € 100.00.

A sua volta il corriere ci garantisce la consegna in ulteriori 48/72 ore in TUTTA Italia.

LE TAGLIE DOVE NON SPECIFICATE SONO:

000 (90,99CM) - 00 (100,108CM) - 0 (109,118CM) - 1 (119,126CM) - 2 (127,136CM) - 3 (137,146CM) - 4 (TG 40) - 5 (TG 42) - 6 (TG 44)
7 (TG 46) - 8 (TG 48) - 9 (TG 50) **AL FONDO DEL CATALOGO GUIDA ALLE TAGLIE**

Per info:

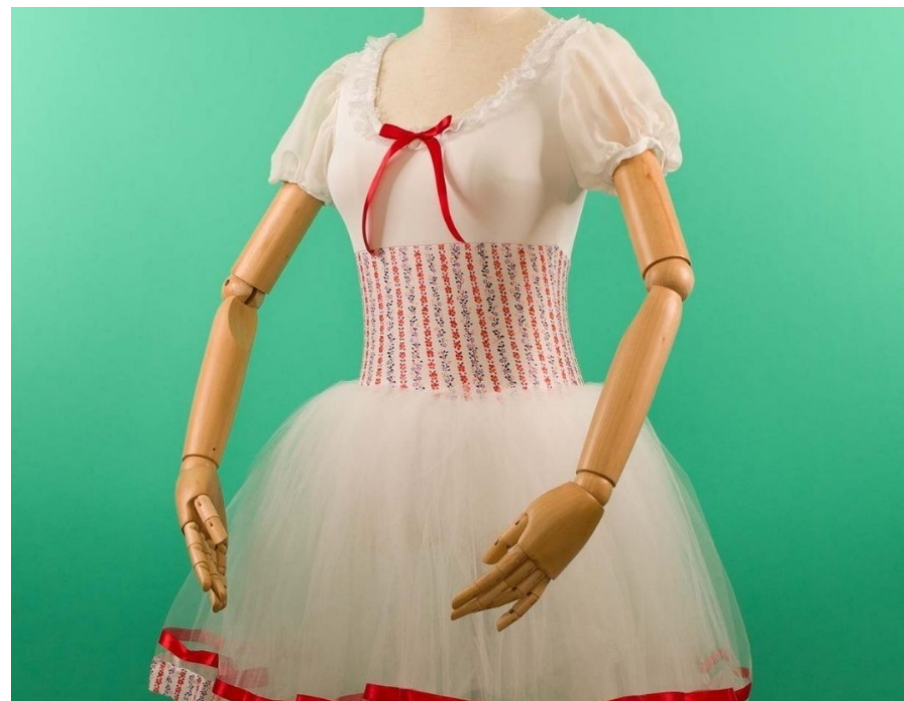
Via Caselette 13d, 10149, Torino - www.rvd.dance - info@rvd.dance - numero: +39 338 8706798

DEGAS



"ITALIA"

DEGAS 4 VELI TULLE RIGIDO
Degas 4 strati lunghezza ginocchio
Taglie dai 5 anni ad adulto
Fodera anallergica interna
Euro: 90



"ITALIA"

DEGAS 5 VELI TULLE MORBIDO
Degas 5 strati lunghezza ginocchio
Taglie dai 5 anni alla 46 (Taglie Italiane)
Fodera anallergica interna
ANCHE BIANCO/GIALLO
Euro 70

BODY CON GONNELLINO



"MARINA"

DEGAS 5 VELI TULLE MORBIDO
Degas 5 strati lunghezza ginocchio
Taglie dai 5 anni alla 46 (Taglie Italiane)
Fodera anallergica interna
ANCHE BIANCO/ROSA
Euro 70



"DEGAS CLASSICO"

DEGAS 6 VELI TULLE MORBIDO
Degas 6 strati lunghezza I polpaccio
Taglie dai 6 anni ad adulto
Fodera anallergica interna
Euro: 80



“FLOWER”

Tutù sei veli rigido
Taglie dai 5 anni alla 44 (Taglie Italiane)
Fodera anallergica interna
Euro 85



“NUVOLA”

Tutù sei veli rigido
Taglie dai 5 anni alla 42(Taglie Italiane)
Fodera anallergica interna
Euro 75



"MAIA"

Tutù 6 veli rigido e copritulle Pailletes
Taglie dai 3 anni alla 46 (Taglie Italiane)
Fodera anallergica interna
Euro 85



"VIRIDIS"

Tutù 6 veli rigido e copritulle Glitterato
Taglie dai 5 anni alla 46 (Taglie Italiane)
Fodera anallergica interna
Euro 80



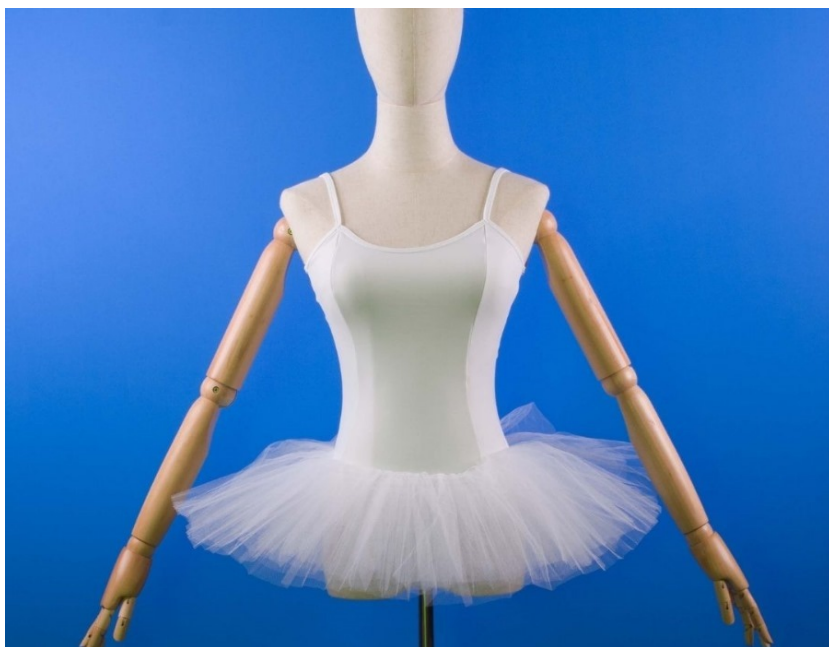
"ITALIA"

Tutù 6 veli rigido e copritulle Glitterato
Taglie dai 3 anni alla 46 (Taglie Italiane)
Fodera anallergica interna
Euro 75



"VIOLET"

Tutù 6 veli rigido – ampiezza 27-31 cm
Taglie dai 3 anni alla 46 (Taglie Italiane)
Fodera anallergica interna
ANCHE ROSSO
Euro 60



Tutù corto 6 veli

Tulle morbido 6 veli – ampiezza 21-26 cm

Taglie dai 3 anni alla 46 (Taglie Italiane)

Fodera anallergica interna

ANCHE ROSSO, FUXIA, GIALLO, OLTREMARE, TURCHESE

Euro 55



Tutulette 7 veli semi professionale

imp. a mano da maestre sarte

Taglie dalla 38 alla 48 (Taglie Italiane)

Ampiezza tulle da 33 a 37 cm

Euro 100



Tutulette 6 veli tulle rigido – ampiezza 26-30 cm

Taglie dai 3 anni ad adulto

Fodera anallergica interna

ANCHE NERO, ROSSO, VIOLA

Euro 45

Guida alle taglie

Taglie per bambine e ragazzine (tabella 1):

taglia	taglia italiana	statura (cm)	età (anni)
000	28	90-99	2-3
00	30	100-108	3-4
0	32	109-118	5-6
1°	34	119-126	6-7
2°	36	127-136	7-8
3° ¹	38	137-146	8-10

Taglie per ragazze ed adulti (tabella 2):

taglia	taglia italiana	petto (cm)	vita (cm)	bacino (cm)
3° ¹	38	76-82	60-64	82-88
4°	40	82-86	64-68	88-92
5°	42	86-90	68-72	92-96
6°	44	90-94	72-76	96-100
7°	46	94-98	76-80	100-104

¹ La 3° taglia indicata nelle due tabelle è la stessa misura, una taglia 38 (non differisce tra bambini e adulti). Per gli adulti si consiglia di usare taglie a partire dalla 4° a meno che non si rientri nell'altezza indicata.

Per migliorare leggibilità della tabella taglie sugli smartphone usare la modalità orizzontale.

Come prendere misura per la taglia:

Le indicazioni che seguono sono da seguire con attenzione come anche i suggerimenti in modo da prevenire ogni possibile errore nella scelta della taglia.

Suggerimenti Taglie per Bambine Tabella 1:



Statura: Misura la distanza tra il Tallone e la Parte Superiore della Testa.

Sono state prese in esame bambine e ragazzine con corporature Esili/Normali simili alla bimba della foto.

Importante: se la vostra allieva o figlia ha una corporatura robusta scegliere una taglia in più, per corporature molto robuste scegliere due taglie in più.

Esempi Pratici:

Bambina con Altezza pari a 112 cm di 6 anni di Età, per corporature Esili/Normali la taglia da attribuire è la 0, in caso di Corporatura Robusta la taglia corretta da attribuire è la 1°.

Per Corporatura Molto Robusta la taglia corretta da attribuire è la 2°.

L'età indicata nella Tabella 1 è statistica è raccomandato considerare la Statura e i suggerimenti di cui sopra.

Cosa fare se le misure si trovano a metà tra due taglie o a Limite? Dipende da te. Preferisci linee aderenti?

Scegli la taglia più piccola. Ami linee più ampie? Scegli la taglia più grande.

Suggerimenti Taglie per Ragazze e Adulte:



Se conosci la Taglia Italiana che indossi normalmente scegli la Taglia corrispondente, se vuoi essere ancora più sicura segui queste istruzioni:

Prendi le misure direttamente su di te, senza stringere.

2. **Giro petto:** nel punto più largo del petto (senza stringere)
3. **Giro vita:** nel punto più stretto – cintura (senza stringere)
4. **Giro fianchi:** nel punto più largo – anche (senza stringere)

Adesso confrontale con quelle indicate nella Tabella 2. nella scheda della "Guida". Rileva la tua Taglia.

Sei pronta per proseguire con l'acquisto.

Cosa fare se le misure si trovano a metà tra due taglie o a Limite? Dipende da te. Preferisci linee aderenti?

Scegli la taglia più piccola. Ami linee più ampie? Scegli la taglia più grande.

Suggerimenti pratici per prendere misura senza errori:

- Statura: Misura la distanza tra il tallone e la parte superiore della testa.
- Giro Petto: Per trovare la taglia ideale, utilizza un metro da sarto per misurare la circonferenza della parte più larga del petto, mantenendo il metro in orizzontale senza stringere.
- Giro Vita: Misura la circonferenza del punto più stretto della vita, mantenendo il metro in orizzontale senza stringere.
- Giro Fianchi: In posizione eretta con i piedi uniti, misura il punto più ampio dei fianchi, mantenendo il metro in orizzontale senza stringere.

NOTE LEGALI PER CAMBI E RESI

Il Diritto di Recesso può essere esercitato secondo le norme indicate dal D. Lgs n. 185 del 22/05/1999.

Il recesso può essere esercitato entro 10 giorni dal ricevimento della merce; il cliente è tenuto a prendere contatto con il nostro servizio clienti in modo da accordare e ricevere autorizzazione al rientro della merce.

Il cliente riceverà il rimborso della cifra relativa ai prodotti acquistati (meno le spese di spedizione e di eventuale contrassegno) entro 10 giorni lavorativi dal rientro della merce e la verifica della sua integrità.

Il rimborso dello spettante verrà corrisposto a mezzo bonifico bancario, il rimborso sarà effettuato direttamente sul conto del cliente.

In taluni casi, quali: abbigliamento intimo (collant, culotte,slip) il recesso NON potrà essere eseguito per questione di igiene.

*Le scarpe possono essere calzate per essere provate, ma **NON** usate e la suola e la tomaia devono rimanere integre e pulite e non devono presentare altre alterazioni.*

*Per la **prova delle scarpe da punta** ti invitiamo a seguire alcune regole:*

- 1. **NON PROVARE IN POSIZIONE in mezza punta** una volta indossate, anche premendo poco la suola si rovina.*
- 2. Non tirare e non fare nodi al cordoncino di chiusura della tomaia.*
- 3. Usare un tappetino, un asciugamano per non sporcarle.*

RVD adotta una politica di scambio flessibile. Infatti se uno dei prodotti ricevuti non dovesse andare bene è possibile sostituirlo tranne per gli articoli da produrre e da personalizzare.*

Qui sotto una semplice procedura e delle raccomandazioni da seguire per poter cambiare il prodotto acquistato.

1. La merce che si intende cambiare, deve essere all'interno della confezione originale provvista di etichette, in ottime condizioni in modo da poter essere rivenduta ad altri clienti.
2. Il cambio può essere effettuato entro 10 giorni dalla ricezione.
3. Per cambiare la merce prendere contatto con il nostro servizio clienti in modo da accordare e ricevere autorizzazione per il cambio della merce, segnalando la merce che si vuole cambiare e quella che si vuole ricevere.
4. Attendere l'autorizzazione da parte di RVD al rientro della merce.
5. La spedizione di rientro è a carico del cliente. Può essere utilizzato qualsiasi mezzo di spedizione, l'importante che la merce venga spedita con raccomandata, in modo da avere la tracciabilità.
6. RVD non è responsabile in caso di smarrimento della stessa.
7. Non appena la merce arriverà presso i nostri magazzini, verrete contattati per definire il nuovo invio.
8. Il costo della spedizione del nuovo invio è sempre pari a € 10.00.
9. Indirizzo di spedizione del reso: chiedere in fase di richiesta.

Se la merce viene spedita ad un indirizzo differente nessuno potrà ritirarla quindi ritornerà al mittente.

Si raccomanda l'uso di corrieri come, SDA, GLS, BARTOLINI. Se la merce viene persa per qualche motivo RVD non si rende responsabile dell'accaduto.

Non verranno ritirati pacchi da poste italiane.

*NON SI POTRA' CHIEDERE IL RIMBORSO E IL CAMBIO DELLA MERCE SUGLI ARTICOLI DA PRODURRE E PERSONALIZZATI ma si cercherà di intervenire per eventuali migliorie.

Solo per questi prodotti, siamo spiacenti, ma non possiamo accettare resi o cambi, come da D.Lgs. 22 maggio 1999, n. 185 comma 3 punto c, a meno che, gli stessi, non siano stati consegnati in misure e/o colori e/o varianti differenti da quelle ordinate.

Ciò nonostante RVD si impegna ad usare tutti i mezzi per proteggerti da eventuali errori in particolare nella scelta della/e taglie corrette. Per questo motivo su ogni articolo CONSIGLIAMO di prendere sempre contatto con il nostro servizio clienti per definire le taglie e consultando le nostre indicazioni nel 99.9% dei casi l'acquisto va a buon fine.

Non è possibile effettuare il reso di un prodotto superati i 14 giorni dalla ricezione della merce.

La RVD potrà modificare i prezzi di vendita dei prodotti, delle spese di spedizione e di eventuali spese accessorie in qualsiasi momento e senza preavviso. Resta inteso che ogni ordine ricevuto prima del cambio prezzo conserverà i relativi importi con i prezzi precedenti.

Ogni articolo creato artigianalmente viene sottoposto ad un rigido controllo per testarne la qualità. Piccole imperfezioni sui prodotti in pelle sono solo caratteristiche naturali dei pellami e possono variare nei colori e nella consistenza a causa del processo di concia. Ciò non è considerato difetto quanto piuttosto una peculiarità dei prodotti in pelle.

La nostra sartoria è disponibili per qualsiasi riparazione e personalizzazione del prodotto anche dopo anni di utilizzo. Se avete bisogno di cambiare alcune parti o apporre bottoni, zip, cinghie e accessori metallici ad un articolo già acquistato, vi preghiamo di contattarci fornendoci una foto dell'articolo.

RVD informa i clienti che la realizzazione di ogni articolo rispecchia il più possibile la colorazione visibile sul catalogo online. Ogni sforzo è mirato alla realizzazione di una colorazione quanto più vicina a ciò che è visibile sul sito web. Qualsiasi variazione nel colore rispetto ai prodotti consultabili online potrebbe essere dovuta al supporto elettronico che si sta usando, alla connessione o a fattori non controllabili direttamente da noi. Inoltre, a causa dei processi di tinteggiatura naturale ai quali viene sottoposto il pellame, il prodotto finale potrebbe presentare una lieve alterazione nella colorazione e quindi non risultare perfettamente identico all'articolo di catalogo.

COPYRIGHT

Tutte le immagini e i contenuti sono di proprietà esclusiva dell' Asd di promozione sociale "l'Araba Fenice Evergreen". Tutti i diritti riservati.

ASSISTENZA

Il nostro personale esperto risponderà via mail, telefono, whatsapp.

ORARI DI APERTURA

Dal Lunedì al Venerdì

dalle 9:30 alle 21

Sabato solo su appuntamento

Per info:

Via Caselette 13d, 10155, Torino - www.rvd.dance - info@rvd.dance - numero: +39 338 8706798





Grazie per i tuoi ordini

Renè